

SECRETARÍA DE EDUCACIÓN DEL DISTRITO
SUBSECRETARÍA DE CALIDAD Y PERTINENCIA
DIRECCIÓN DE INCLUSIÓN E INTEGRACIÓN DE
POBLACIONES
PROGRAMA AULAS HOSPITALARIAS

*“AULAS HOSPITALARIAS UN ESCENARIO PARA LA
INCLUSIÓN Y LA EDUCACIÓN”*





¿Dónde estamos?

Secretaría de Educación de Bogotá Distrito,
Capital

Subsecretaria de Calidad y Pertinencia.

Dirección de Inclusión e Integración de las
Poblaciones.

Componente 2: **Estrategias Educativos Flexibles**

Línea de Atención: **AULAS HOSPITALARIAS**



SECRETARÍA DE EDUCACIÓN DEL DISTRITO
SUBSECRETARÍA DE CALIDAD Y PERTINENCIA
DIRECCIÓN DE INCLUSIÓN E INTEGRACIÓN DE POBLACIONES
PROGRAMA AULAS HOSPITALARIAS
“AULAS HOSPITALARIAS UN ESCENARIO PARA LA INCLUSION Y LA EDUCACION”



¿Cuál es nuestro objetivo?

Garantizar el derecho a la educación y la continuidad educativa de los niños, niñas, adolescentes y jóvenes que por su condición de enfermedad e incapacidad requieran de atención hospitalaria y ambulatoria.

OBJETIVOS ESPECIFICOS.

- Promover el adecuado manejo del tiempo libre en el hospital a través de actividades pedagógicas.
- Utilizar los diferentes medios técnicos y tecnológicos para favorecer el desarrollo afectivo, social y comunicativo de los pacientes estudiantes .
- Promover escenarios de socialización entre los pacientes estudiantes y la comunidad hospitalaria.
- Diseñar, implementar y evaluar estrategias pedagógicas centradas en las necesidades y potencialidades de los pacientes estudiantes.
- Motivar a la familia a la participación activa del proceso del plan de intervención del paciente estudiante durante su periodo de hospitalización.
- Potenciar y estimular la participación de los pacientes estudiantes en las actividades que desde el aula se generan.



¿Cómo inicia un aula hospitalaria?

Secretaría de Educación del Distrito



Se le comunica a Rector(a) que contará con un Aula Hospitalaria, a través de un Equipo Docente asignado a su IED

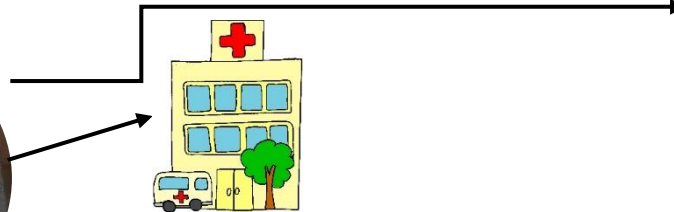


Se establece un Equipo Interinstitucional

SED Contrata al Equipo de Docentes, en beneficio de los pacientes de pediatría y dota las aulas para su funcionamiento.



Secretaría Distrital de Salud



Se establece contacto con las Directivas de la Institución Hospitalaria que cuentan con Unidad de Pediatría, y se hace la solicitud para la apertura del Aula Hospitalaria.

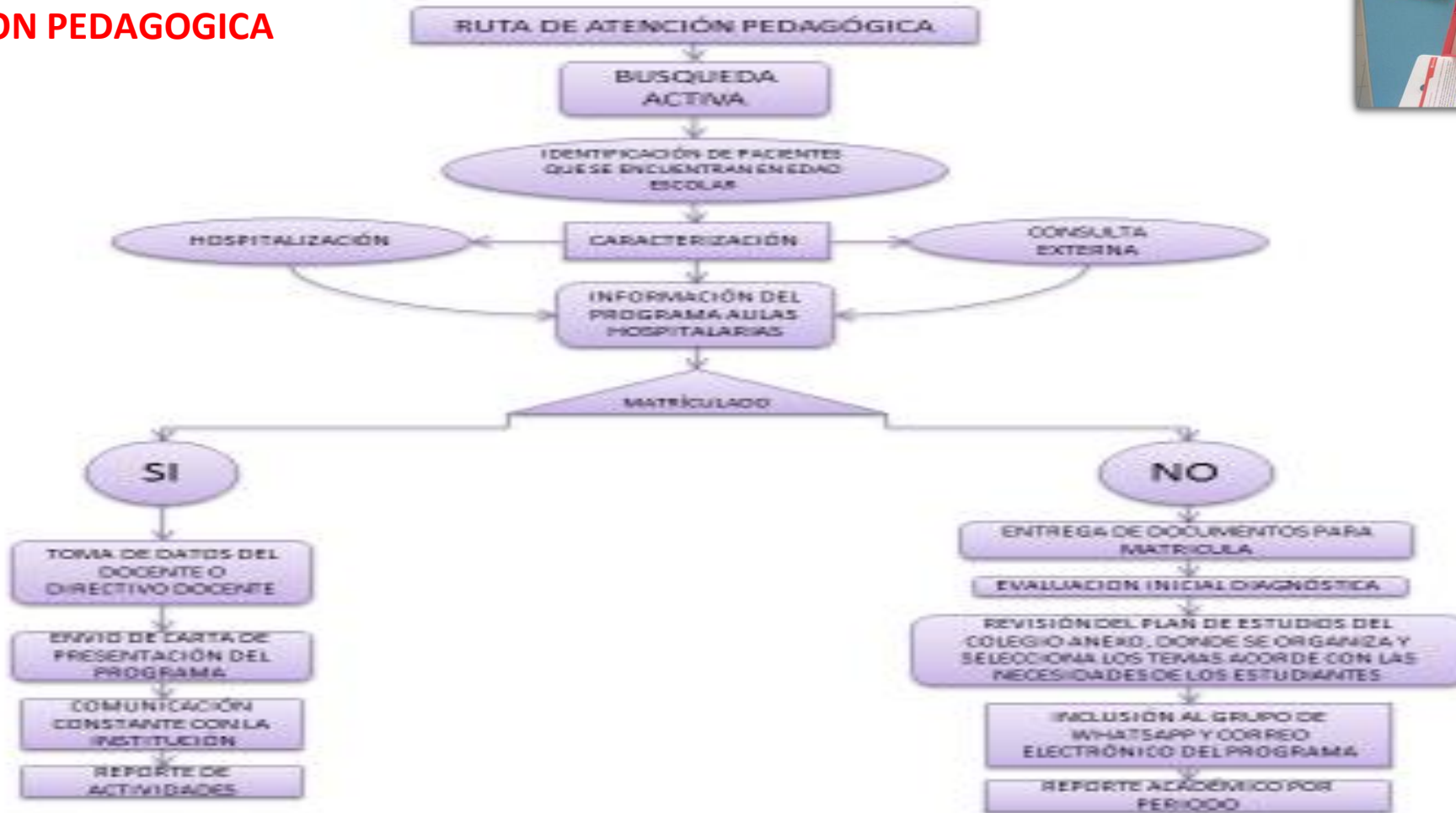
Se ubica un lugar para el Equipo Docente dentro de la Institución Hospitalaria, en el cual se puedan desarrollar actividades académicas con los pacientes estudiantes.

SECRETARÍA DE EDUCACIÓN DEL DISTRITO
SUBSECRETARÍA DE CALIDAD Y PERTINENCIA
DIRECCIÓN DE INCLUSIÓN E INTEGRACIÓN DE POBLACIONES
PROGRAMA AULAS HOSPITALARIAS

“AULAS HOSPITALARIAS UN ESCENARIO PARA LA INCLUSIÓN Y LA EDUCACIÓN”



ruta de atención pedagógica



SECRETARÍA DE EDUCACIÓN DEL DISTRITO
SUBSECRETARÍA DE CALIDAD Y PERTINENCIA
DIRECCIÓN DE INCLUSIÓN E INTEGRACIÓN DE POBLACIONES
PROGRAMA AULAS HOSPITALARIAS
“AULAS HOSPITALARIAS UN ESCENARIO PARA LA INCLUSION Y LA EDUCACION”



NORMATIVIDAD

**ACUERDO 453 DEL 24 DE
NOVIEMBRE DE 2010
CONCEJO DE BOGOTÁ**

Por medio del cual se crea el servicio de apoyo pedagógico escolar para niños, niñas y jóvenes hospitalizados e incapacitados en la Red adscrita a la Secretaría Distrital de Salud.

**RESOLUCIÓN 1012 DEL 30 DE
MARZO DE 2011
SECRETARÍA DE EDUCACIÓN
DISTRITAL**

La Dirección de Inclusión e Integración de Poblaciones junto con los docentes adscritos diseñará e implementará estrategias pedagógicas desde el enfoque curricular por ciclos.

**DECRETO 1470 DEL 12 DE JULIO
DE 2013
MINISTERIO DE EDUCACIÓN
NACIONAL**

Establece un apoyo académico especial para los pacientes que reciben tratamiento oncológico y le concede autonomía a las Aulas Hospitalarias para dar continuidad a su proceso escolar.



SUBSECRETARÍA DE CALIDAD Y PERTINENCIA
 DIRECCIÓN DE INCLUSIÓN E INTEGRACIÓN DE POBLACIONES
 PROGRAMA AULAS HOSPITALARIAS
 SUBREDES DE LA SDS



Subred Norte

1. Hospital Simón Bolívar
2. Fundación Cardio infantil
3. Hospital de Suba
4. Clínica Juan N Corpas
5. Hospital Universitario San Ignacio
6. Clínica la Colina
7. Clínica Pediátrica Colsanitas
8. Clínica Infantil Colsubsidio
9. Clínica del Country
10. **Hospital Infantil Universitario de San José**
11. Clínica Cafam
12. Hospital de la Policía
13. Hospital Militar
14. Hospital Militar Kbito
15. Clínica Fray Bartolomé de las Casas
16. Fundación Santafé

AULAS HOSPITALARIAS SED

Subred Suroccidente

1. Hospital Tintal
2. Hospital de Bosa
3. Clínica Universitaria Colombia
4. Clínica Nuestra Señora de La Paz
5. Health Life IPS
6. Clínica Santa María del Lago

Subred Centro Oriente

1. Clínica San Rafael
2. Hospital San Blas
3. Hospital Santa Clara
4. Hospital de la Misericordia
5. Hospital La Misericordia Casita Nacho
6. Instituto de Ortopedia Roosevelt
7. Hospital San José Centro
8. Instituto Nacional de Cancerología
9. Fundación Dharma
10. Clínica Remeo Center

Subred Sur

1. Hospital Meissen

Colegio Jorge
Eliecer Gaitán
(IED)

Hospital Infantil
Universitario
de San José



Hospital Infantil Universitario de San José



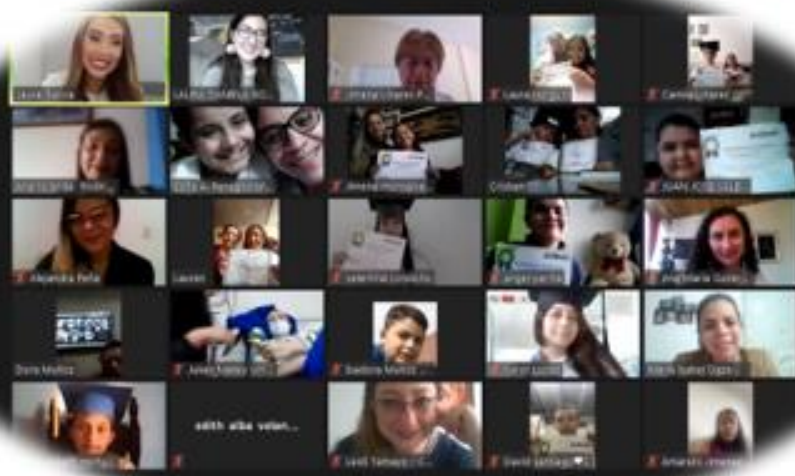
FECHA DE APERTURA	14 de Junio del 2014
BENEFICIARIOS EN EL 2023 (INICIO DE AÑO)	25 MATRICULADOS
EQUIPO DOCENTE	Ana Yolanda Rodríguez Angelica Molina Espinosa Dora Muñoz Contreras



PROGRAMA AULAS HOSPITALARIAS H.I.U.
HOSPITAL SAN JOSÉ – COLEGIO JORGE ELIECER GAITÁN

Población Beneficiada

AÑO	ESTUDIANTES CON PROCESO PEDAGÓGICO (MATRICULADOS)	LARGA ESTANCIA	CORTA ESTANCIA	TOTAL
2014	0	89	33	122
2015	0	135	54	189
2016	3	142	22	167
2017	3	137	45	185
2018	5	148	45	198
2019	17	136	47	200
2020	22	15	0	37
2021	26	0	0	26
2022	27	55	22	83
2023	25	15	7	47
TOTAL	128	867	275	1271





30 nov 2022 - 11:00 a. m.



Cristian Camilo Perico Marín
Periodista sección Bogotá

[Seguir](#)

Crean modelo de educación flexible para pacientes de la red hospitalaria de Bogotá

Su formación se realizó en el programa Aulas Hospitalarias, que brinda apoyo lúdico, pedagógico y escolar desde la educación formal para niñas, niños, adolescentes y jóvenes hospitalizados.







Avances y logros 2023

- Continuamos con los procesos de matricula para los pacientes- estudiantes quienes por su condición de salud no pueden asistir a un Aula Regular con atención virtual.
- Participamos en el Foro institución de la Localidad: Inclusión y Ruralidad 2018-2019
- El año 2022, 25 pacientes-estudiantes, aprobaron sus año académico 202, 23 pacientes- estudiantes matriculados 1, 5 de sexto grado a once.
- Participación activa por parte del equipo docente del aula en reuniones de Consejo Académico, áreas, inclusión y articulación con los proyectos del colegio y el área hospitalaria.
- Trabajamos en conjunto con la oficina de atención al paciente y su familia liderado por la coordinadora María Isabel Daza .
- Se realizo videos con alianza de la oficina de comunicación en conjunto con la comunicadora social, Lura García del hospital infantil universitario de San José y la publicación de este mismos en las pantallas de televisión del hospital, pieza publicitaria de información de las carteleras y en el workplace.
- Vinculación de la Filarmónica de Bogotá con el aula hospitalaria (virtual y presencial).
- Trabajo interdisciplinario con la ingeniera ambiental Luisa Villamil.
- Articulación con el Jardín Botánico



AULAS HOSPITALARIAS

Regresan
**Aulas
Hospitalarias**
2023

¡Damos inicio a las
labores académicas!

Lunes a viernes
1:00 p.m. a 5:00 p.m.

¡Para este 2023, el **Centro Filarmónico de Bogotá** se une a nuestro programa, visitando a nuestros pacientes pediátricos durante su permanencia en el Hospital.

Viernes

1:00 p.m. a 3:00 p.m.

Edades: niños y niñas de 7 a 17 años.

¡Te esperamos!

Mayor información:

Profesora Dora Muñoz
313 316 1130

**Oficina de Atención al Paciente
Vía Familia**
(601) 4377540 ext. 1176-5187
www.hospitalinfantilesanjose.org.co



Video Búsqueda Activa



HOSPITAL INFANTIL
UNIVERSITARIO
DE SAN JOSÉ



ALCALDÍA MAYOR
DE BOGOTÁ D.C.
SECRETARÍA DE EDUCACIÓN

BOGOTÁ



"AULA CREATIVA DE AMOR Y SABIDURÍA"



Manos cálidas y confiables



ALCALDIA MAYOR DE BOGOTA
SECRETARÍA DE EDUCACIÓN DEL DISTRITO
SUBSECRETARÍA DE CALIDAD Y PERTINENCIA
DIRECCIÓN DE INCLUSIÓN E INTEGRACIÓN DE POBLACIONES
PROGRAMA AULAS HOSPITALARIAS



GRACIAS

EQUIPO AULAS

“ 13 años del Programa Aulas Hospitalarias Entre el enseñar y el aprender no existen limites.”

